

EmuTECH PB Level-02 – wersja przełączalna do samochodów Honda

Emulator EmuTECH Pb-Level-02 przeznaczony jest do aut, w których wskaźnik poziomu benzyny opada w czasie jazdy na gazie i nie wraca do poziomu rzeczywistego po uruchomieniu auta. Emulator przywraca prawidłowe wskazanie poziomu benzyny przy każdym uruchomieniu auta.

Sposób montażu:

Określić przewód sygnałowy - napięcie na nim musi zmieniać się w zależności od poziomu benzyny. Następnie rozciąć ten przewód i podłączyć:

Przewód zielony emulatora do przewodu idącego w stronę ECU auta

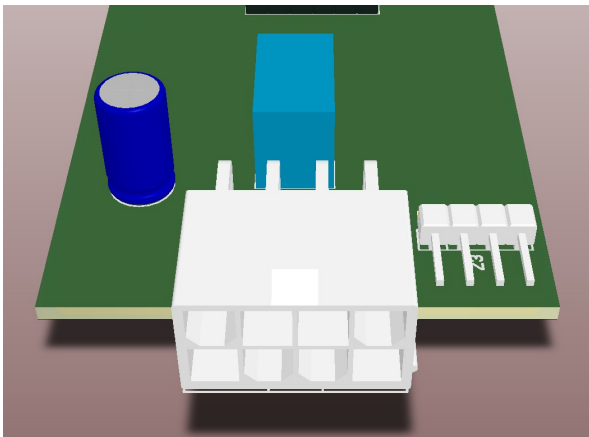
Przewód żółty do przewodu sygnałowego z pływaka

Przewód brązowy podłączyć do przewodu masowego czujnika poziomu benzyny

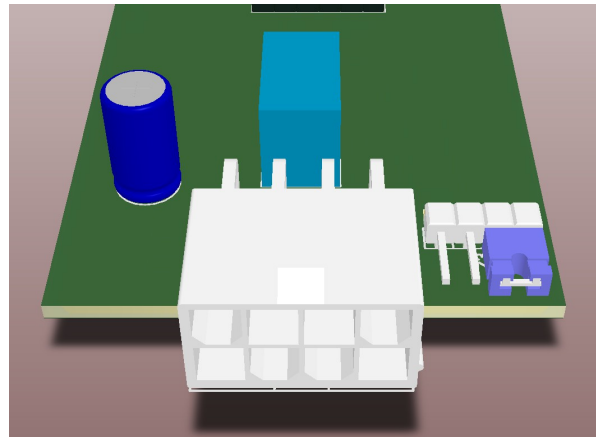
Przewód pomarańczowy podłączyć do zasilania pompy

Zasilanie emulatora podłączyć za bezpiecznikiem 4A znajdującym się w wiązce instalacji gazowej. Masę emulatora podłączyć do akumulatora

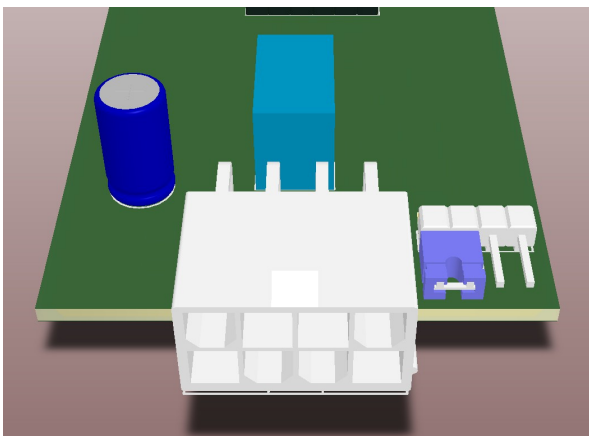
Wersje trybów emulacji:



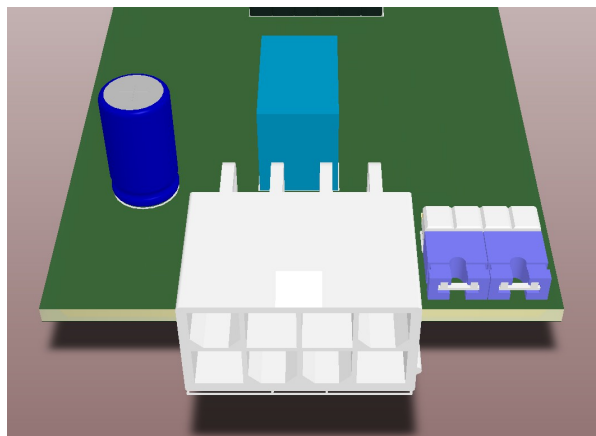
Tryb „Honda”, bez rezystora, czas = 1min



Tryb „Honda”, bez rezystora, czas = 10min

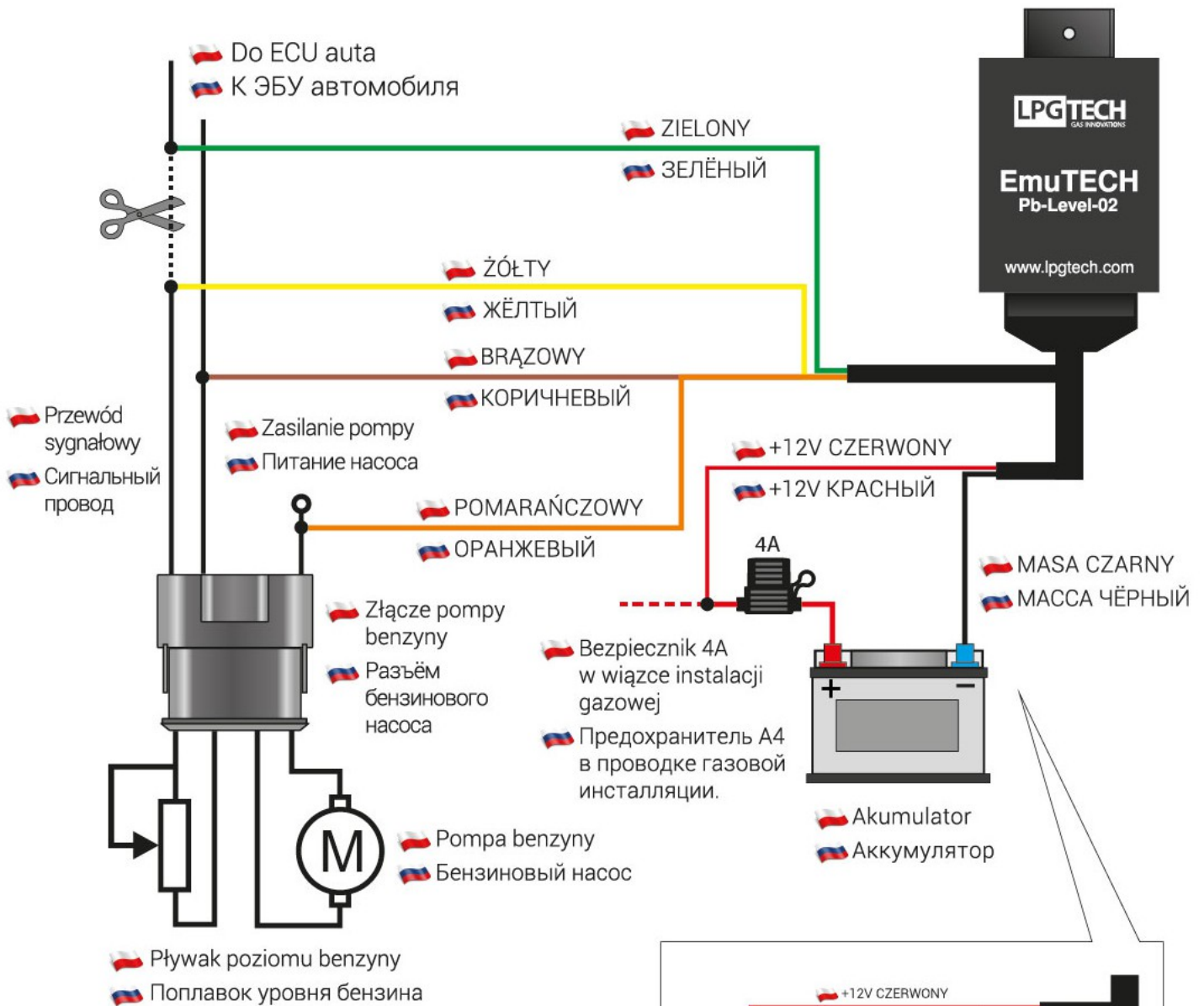


Tryb z rezystorem 330R, czas = 1min



Tryb z rezystorem 330R, czas = 10min

Schemat podłączenia:



UWAGA! Istnieje możliwość podłączenia zasilania do + elektrozaworu gazu. W tym celu należy w programie Gas Setting zaznaczyć opcję „EmuTECH Pb-Level-02” w zaawansowanych ustawieniach czujnika poziomu gazu. Przewód masy należy dołączyć do masy elektrozaworu gazu

UWAGA! Istnieje możliwość podłączenia zasilania do + elektrozaworu gazu. W tym celu należy w programie Gas Setting zaznaczyć opcję „EmuTECH Pb-Level-02” w zaawansowanych ustawieniach czujnika poziomu gazu. Przewód masy należy dołączyć do masy elektrozaworu gazu

